

# HEAT FLARE carbon

Carbon-Infrarotstrahler - carbon infrared radiator

Produktinformationen - product details  
Technische Zeichnungen - technical drawings



Schirm und Markisenheizstrahler  
Umbrella and awning heater

Geeignet für zugige Terrassen, Balkone und Bereiche, die schnell eine hohe Heizleistung benötigen  
for draughty terraces, balconies and other areas where a high heating capacity is fast needed

<b>Kompatibles Zubehör (Auszug) compatible accessories (extract)</b>	<b>Montageart installation type</b>	<b>Artikelnummer article number</b>
Montageplatte Aluminium mounting plate aluminium	Wand / Decke wall / ceiling	DAHDB
Gelenk stufenlos verstellbar joint (infinitely variable)	Wand / Decke wall / ceiling	DAHGMST18
Seilsystem werkzeuglos verstellbar rope fixing system (adjustable in height)	Decke ceiling	DAHSMH1,5
Deckenabhängung Ceiling Suspension	Decke ceiling	DAHXX

**Besonderheiten**

Durch die verbauten Carbonheizelemente entsteht eine enorme Heizleistung, bei der fast kein Rotlicht entsteht. Sehr kurze Aufheizzeit.

**particularities**

The installed carbon heating elements generate an enormous heating capacity with nearly no red light. Very short heating time.

**Ausführung**

titan, dunkelgrau ähnlich DB703 oder weiß in 1600W und 3200W

**design**

titanium, dark grey similar to DB703 or white in 1600W and 3200W

**Steuerungen**

Für die Ansteuerung stehen folgende Systeme zur Verfügung:  
ExRemote, Elsner, Somfy oder BLE by ExtremeLine.  
Alle Steuerungssysteme lassen sich auch mit der ExtremeLine App ansteuern und konfigurieren.

**controls**

Several control systems are available:  
ExRemote, Elsner, Somfy or BLE by ExtremeLine.  
All control systems are also controllable and configurable by the ExtremeLine App.

**Eigenschaften**

heizt im Infrarot B- Bereich  
3 verschiedene Heizstufen (100%, 86%, 68%)  
integrierte Einschaltstrombegrenzung  
ON / OFF Schalter

**characteristics**

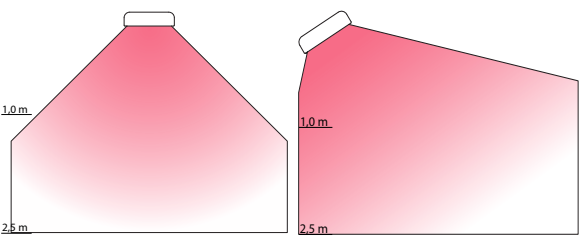
heats in the range of infrared B  
3 different heating levels (100%, 86%, 68%)  
integrated inrush current limitation  
ON / OFF switch

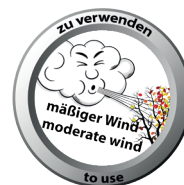
**Hinweise**

Beachten Sie die Bedienungsanleitungen sowie den „Technical GUIDE“.

**reference**

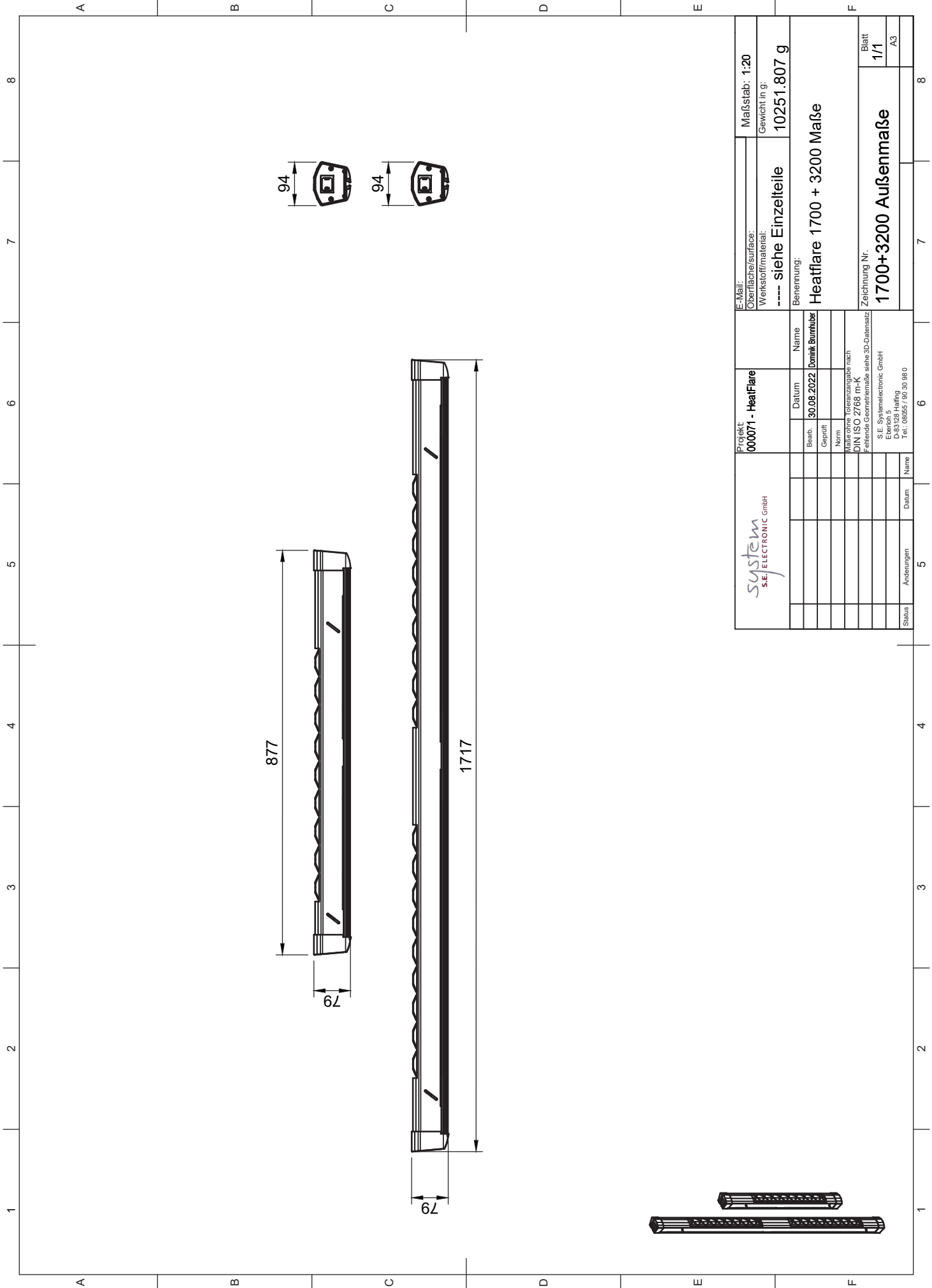
Please note our instruction manual as well as the "Technical GUIDE".

Standard Type / standard type	1600W	3200W
Artikelnummer / article number <i>-XXX. = Steuerungstyp/control type</i>	(titan) HFL-XXX.1600.C31 (black) HFL-XXX.1600.BK (white) HFL-XXX.1600.WT	(titan) HFL-XXX.3200.C31 (black) HFL-XXX.3200.BK (white) HFL-XXX.3200.WT
Leistung / power output	max. 1600 W	max. 3200 W
Strombedarf / power needs	ca. 7 A	ca. 13,9 A
Spannung / voltage	230 V AC +/- 10%	
Schutzklasse / protection class	I	
Schutzart / degree of protection	IPx4	
Maße / dimensions	79 x 9,5 x 8,5 cm	170 x 9,5 x 8,5 cm
Raumreichweite / distance	ca. 4 m / approx. 4 m	
Aufheizzeit / heating time	ca. 35 Sek. / approx. 35 sec.	
Farbe / color	titan / dunkelgrau (DB703) / weiß - titan / dark grey (DB703) / white	
Gewicht / weight	4 kg	6,5 kg
Lebensdauer / lifespan	~10 000 h	
Helligkeit / brightness	~ 30 Lux fast kein Rotlicht / almost no red light	
Kabellänge / cable length	~170 cm offenes Kabelende 3 polig / open cable end 3 pole	
Abstrahlcharakteristik directional characteristic	 <p><b>Abstrahlwinkel radiation angle</b> 90° <b>Strahlungswirkungsgrad efficiency of radiation</b> 76 %</p>	



<b>HeatFlare</b> <b>79 cm</b>			
<b>HeatFlare</b> <b>170 cm</b>			
<b>Farbe</b>	<b>titan</b>	<b>dunkelgrau / dark grey</b>	<b>weiß / white</b>

Vorläufig



	Projekt		HeatFlare		E-Mail:		Maßstab: 1:20	
	000071 - HeatFlare				Oberfläche/surface:		Gewicht in g:	
					----- siehe Einzelteile		10251.807 g	
					Benennung:		Heatflare 1700 + 3200 Maße	
	Bearb.	30.08.2022	Datum	Name		Zeichnung Nr.		Blatt
	Geprüft			Dominik Gumbel		1700+3200 Außenmaße		1/1
	Norm							A3
	Maßnahme Toleranzangabe nach							
	DIN ISO 2768 m-K							
	Fehlende Geometriemaße siehe 3D-Datensatz							
	S.E. Systemelectronics GmbH							
	Eberloh 5							
	D-83128-Halling							
	Tel.: 09665 790 30 980							
Status	Änderungen	Datum	Name					

# Produktinformation gemäß EU 2015/1188

## Ökodesign-Richtlinie

(Erforderliche Angaben zu elektrischen Einzelraumheizgeräten)

Modellkennung: ExtremeLine HEAT FLARE HFH titan/black/white 1700W / 3400W

Angabe	Symbo	Wert	Einheit	Angabe	X1
<b>Wärmeleistung</b>				<b>Nur bei elektrischen Speicher-Einzelraumheizgeräten: Art der Regelung der Wärmezufuhr (bitte eine Möglichkeit auswählen)</b>	
Nennwärmeleistung	P <sub>nom</sub>	1,7-3,4	kW	manuelle Regelung der Wärmezufuhr mit integriertem Thermostat	NEIN
Mindestwärmeleistung (Richtwert)	P <sub>min</sub>	[N.A.]	kW	manuelle Regelung der Wärmezufuhr mit Rückmeldung der Raum- und/oder Außentemperatur	NEIN
Max. kontinuierliche Wärmeleistung	P <sub>max,c</sub>	1,7-3,4	kW	elektronische Regelung der Wärmezufuhr mit Rückmeldung der Raum- und/oder Außentemperatur	NEIN
<b>Hilfsstromverbrauch</b>				Wärmeabgabe mit Gebläseunterstützung	NEIN
Bei Nennwärmeleistung	e <sub>l,max</sub>	[N.A.]	kW	<b>Art der Wärmeleistung/Raumtemperaturkontrolle (eine Möglichkeit auswählen)</b>	
Bei Mindestwärmeleistung	e <sub>l,min</sub>	[N.A.]	kW	zwei oder mehr manuell einstellbare Stufen, keine Raumtemperaturkontrolle	NEIN
Im Bereitschaftszustand	e <sub>l,sb</sub>	[N.A.]	kW	zwei oder mehr manuell einstellbare Stufen, keine Raumtemperaturkontrolle	NEIN
				Raumtemperaturkontrolle mit mechanischem Thermostat	NEIN
				mit elektronischer Raumtemperaturkontrolle	NEIN
				elektronische Raumtemperaturkontrolle und Tageszeitregelung	NEIN
				elektronische Raumtemperaturkontrolle und Wochentagsregelung	JA
				<b>Sonstige Regelungsoptionen (Mehrfachnennungen möglich)</b>	
<b>Steuerungssysteme</b>				Raumtemperaturkontrolle mit Präsenzerkennung	NEIN
<b>Steuerungssystem: ExtremeLine Control Integriert: S1A, S16, S17, S19 Extern: STA, ST6, ST7, ST9</b>			<b>X1</b>	Raumtemperaturkontrolle mit Erkennung offener Fenster	NEIN
				mit Fernbedienungsoption	JA
				mit adaptiver Regelung des Heizbeginns	NEIN
				mit Betriebszeitbegrenzung	JA
				mit Schwarzkugelsensor	NEIN

Die Konformität gemäß der EU-Verordnung 2015/1188 wird nur unter Verwendung des oben genannten Steuerungssystem mit den beschriebenen Funktionen gewährleistet. Bitte beachten Sie zusätzlich die Montage- und Bedienungsanleitung.

Technische Änderungen unter Vorbehalt. Stand 09/2022 Technical changes reserved. state 09/2022